

LE DOMAINE DE MEILHAC

GÎTE de la " CHÊNAIE "



LIVRET D'ACCUEIL



domaine-de-meilhac@nordnet.fr



www.domaine-de-meilhac.fr



[Domaine de meilhac](#)

Meilhac 19400 HAUTEFAGE ☎ : 05. 55. 28. 08. 10



Magali et Laurent VASSEUR

Nathalie et Mathieu TURPIN,

**Vous souhaitez la bienvenue et vous accueillent
chaleureusement pour un séjour de repos et de ressourcement**

Nous vous proposons la lecture de ce petit livret d'accueil.

Vous y trouverez un certain nombre d'indications concernant le domaine, le gîte de la "Chênaie" ainsi que certaines informations pratiques.

Nous restons à votre disposition pour tout renseignement complémentaire.

Vous pouvez nous retrouver au restaurant du domaine ou en nous appelant au :



05 55 28 08 10



06.17.97.13.35

***L'équipe du Domaine de Meilhac
vous souhaite un agréable séjour.***

INFORMATIONS PRATIQUES SUR LE GITE

Modalités de fonctionnement :

➤ A votre arrivée :

- Aucun véhicule n'est autorisé dans le domaine pour la tranquillité et la sécurité de tous.



- Un parking est situé à l'entrée du domaine. Des chariots et brouettes sont à votre disposition pour transporter vos bagages.
- Un emplacement de parking pour personne atteint d'un handicap est situé près des cuisines au plus proche de votre gîte.



- Dès votre arrivée, nous vous accompagnons à votre gîte et faisons ensemble la visite des lieux. Une fois cette visite effectuée vous disposez de votre hébergement.
- Chaque chambre dispose d'un jeu de clef numéroté la clef de chambre sera laissée sur la porte lors de votre départ.
- Pour des raisons de sécurité les portes d'entrée ne disposent pas de clefs.

➤ **Lors de votre départ :**

- Nous vous demandons :
 - ✚ de mettre la paire de draps à l'intérieur de la taie et de la déposer dans le couloir
 - ✚ de redresser les couvre-lits (laisser les alèses et les protèges oreillers)
 - ✚ de replier les couvertures sous l'oreiller



- ✚ de déposer vos poubelles dans les containers de tri à l'entrée du domaine



- ✚ de déposer vos bouteilles vides dans le local derrière le restaurant



- ✚ pour vos déchets alimentaires n'oubliez pas nos cochons



- Le ménage de fin de séjour devra être effectué par vos soins avant votre départ du gîte. Il peut être effectué par nos soins dans le cadre d'un "forfait ménage"

Renseignez-vous à l'accueil

Visite guidée du Gîte



Le gîte de la “Chênaie” est :

- Agréé “ **Jeunesse et Sport** ”



- Labellisé “ **Hébergement Pêche** ”



- Labellisé “ **Tourisme et Handicap** ”



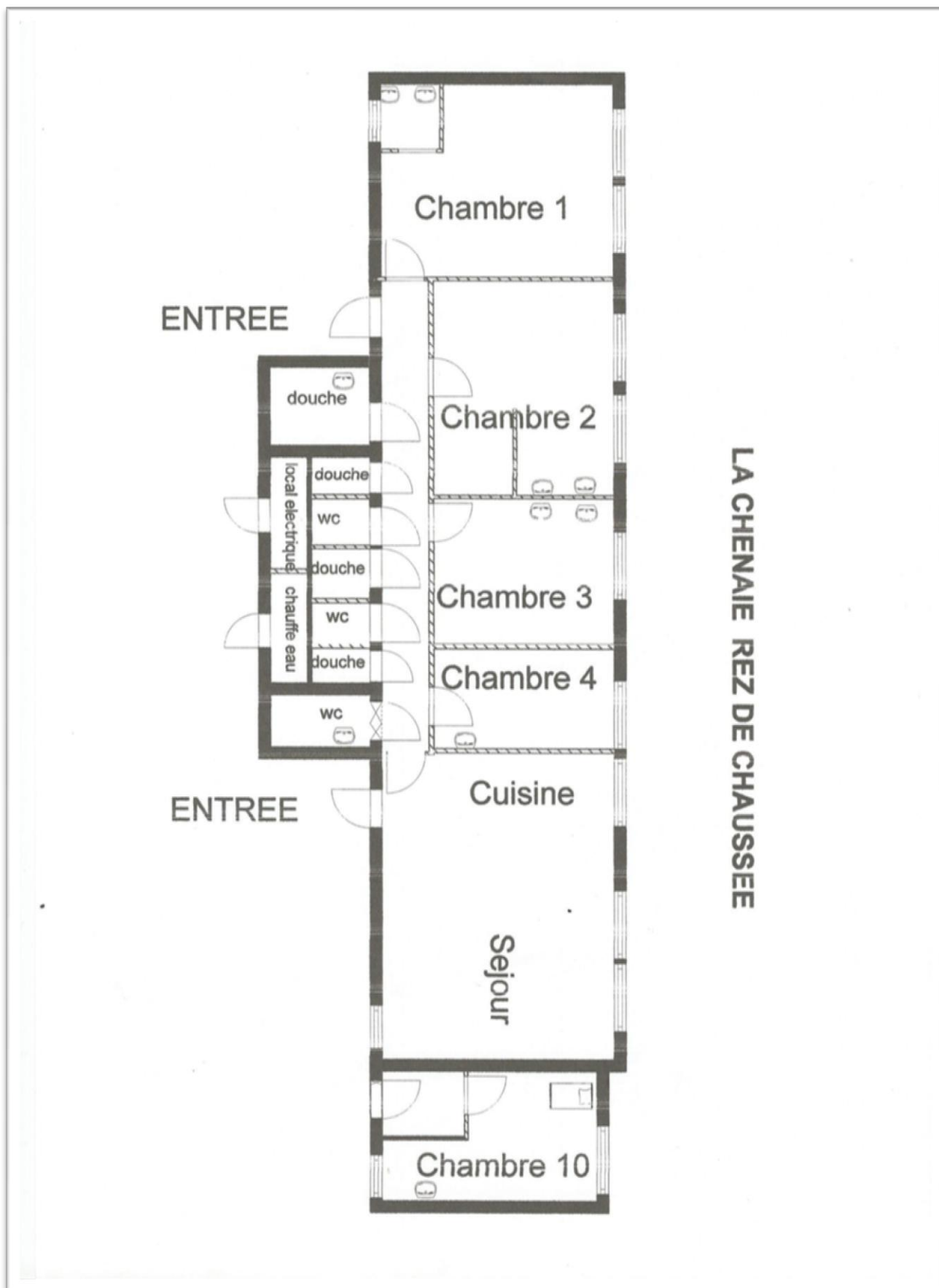
Le gîte de la “Chênaie” a une capacité de 35 lits. Il est composé de deux espaces distincts.

L'ensemble des bâtiments est sous alarme incendie



Le rez-de-chaussée dispose d'une alarme incendie avec flash lumineux pour des personnes souffrant d'un handicap auditif.

Au rez-de-chaussée :



➤ Les chambres :

CHAMBRE n°1 : 6 lits de 90 cm

CHAMBRE n°2 : 2 lits de 90cm

Cette chambre est accessible par des personnes atteintes d'un handicap **moteur, auditif, visuel ou mental**

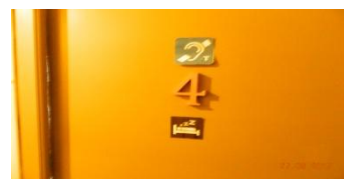


CHAMBRE n°3 : 3 lits de 90cm

Cette chambre est accessible par des personnes atteintes d'un handicap moteur, auditif, visuel ou mental.



CHAMBRE n°4 : 2 lits de 90cm



CHAMBRE n°10 : A l'extérieur du bâtiment principal. Sur la droite 1 lit de 120cm (disponible à la demande)

Nous mettons également à votre disposition des lits bébé, que vous pouvez placer dans la chambre de votre choix (vous devrez simplement en faire la demande à la réservation).

➤ UN SEJOUR DE 60 M² comprenant :

Une cuisine équipée :

Vous disposez :



- d'un four de grande capacité
- d'une plaque vitrocéramique
- d'un grand frigo
- d'un lave vaisselle
- d'un four micro onde
- d'une bouilloire électrique
- de 2 cafetières
- de la vaisselle et ustensiles de cuisine pour 35 personnes

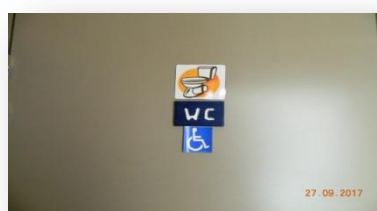
La vaisselle se trouve principalement dans l'armoire et sous les plans de travail



➤ LES SALLES D'EAU ET TOILETTES :

Face aux chambres vous disposez de :

- 3 espaces Douche
- 1 salle d'eau  destinée aux personnes à mobilité réduite
- 3 toilettes
- 1 toilette avec lavabo  destiné aux personnes à mobilité réduite



L'eau chaude sanitaire est préréglée par un mitigeur collectif.

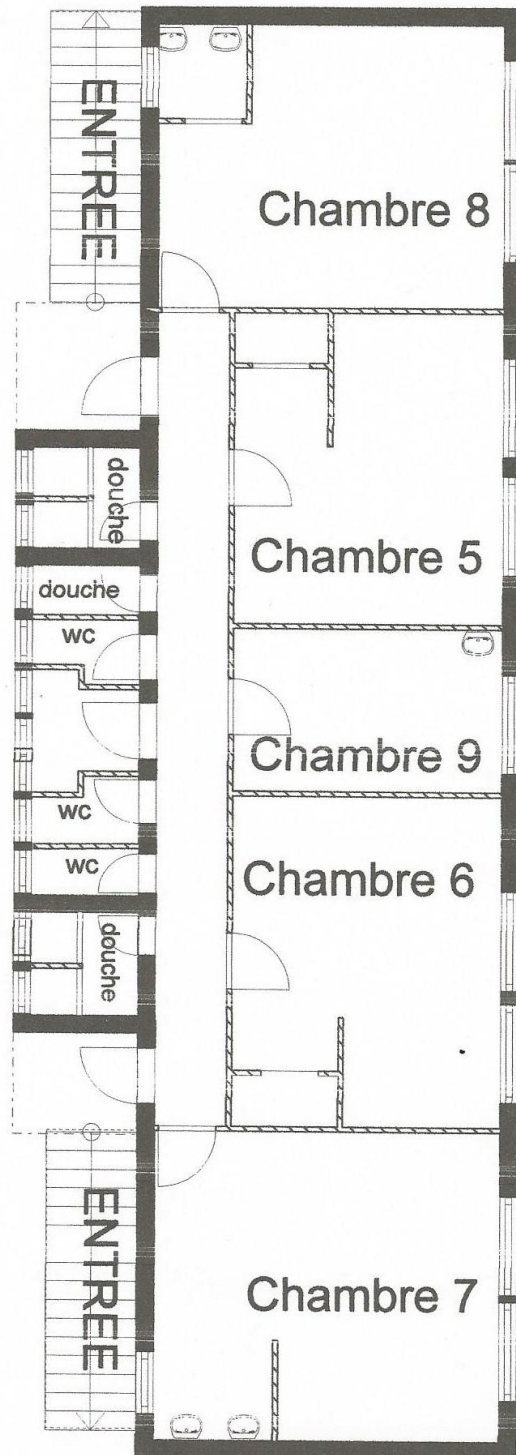
Si vous la trouvez trop chaude ou trop froide, faites le nous savoir afin que nous intervenons.

Les deux portes d'accès au gîte s'ouvrent sur un parc de 9 ha, vous pouvez profiter de la forêt, du terrain de pétanque, des jeux mis à disposition....

Vous disposez d'un salon de jardin (tables et chaises), n'hésitez pas à nous réclamer un barbecue ...



A l'étage :



GITE DE "LA CHENAIE" ETAGE

➤ Les chambres

CHAMBRE n° 8 : 6 lits d'une personne

CHAMBRE n° 5 : 5 lits d'une personne

CHAMBRE n° 9 : 2 lits d'une personne.



Dans cette chambre se trouve l'alarme incendie

En cas d'alarme appliquer les consignes

CHAMBRE n° 6 : 5 lits d'une personne

CHAMBRE n° 7 : 6 lits d'une personne

Chaque chambre dispose d'un ou de plusieurs lavabos, de chevets et d'une armoire de rangement.

➤ Les salles d'eau et toilettes

Face aux chambres vous disposez de :

- 2 espaces douche double
- 1 douche simple
- 3 toilettes

➤ Chauffage

Chaque espace est chauffé par un radiateur électrique

La température peut être réglée sur l'appareil.



➤ Electricité

L'électricité est à votre charge. Un relevé de compteur sera fait à votre arrivée et à votre départ. Votre consommation en kilowatts par heure vous sera facturée en fin de séjour.

➤ WIFI



Vous disposez du wifi par CPL dans votre hébergement. Un autre espace wifi est disponible à la terrasse du restaurant.

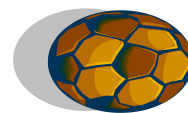
Nous pouvons vous prêter :

➤ JEUX

Raquettes de ping-pong,



jeux d'extérieur



ou

jeux de sociétés



, livres...



➤ ANIMAUX

Les animaux domestiques sont les bienvenus au Domaine. Néanmoins, ils doivent être tenus en laisse pour ne pas effrayer les animaux déjà sur place. (Chats, poules, chèvres, moutons...) Leurs déjections doivent être ramassées. Merci de votre compréhension.

Vous pouvez nous retrouver au restaurant du domaine ou en nous

appelant au :



05 55 28 08 10



06.17.97.13.35

INFORMATIONS TOURISTIQUES

➤ Sur place :

- Si vous souhaitez déjeuner au restaurant du domaine merci de nous prévenir la veille. Menu à partir de 16,50 € hors boissons.



- Si souhaitez prendre une boisson au bar du domaine n'hésitez pas, Mathieu vous servira cocktails, bières pressions ou bouteilles, jus de fruits...
En dehors des boissons servies par le barman aucune autre boisson n'est acceptée sur la terrasse du bar-restaurant.

- Vous trouverez aussi, à la vente notre production :

- ✚ Pâté de tête ou de campagne,
- ✚ Saucissons ou saucisses sèches
- ✚ Vin de noix ou de sureau
- ✚ Miel
- ✚ Confitures

- Nous pouvons aussi vous préparer des paniers garnis pour vos balades ou votre départ.

- Des informations complètes sur les différentes activités de loisirs proposées dans la vallée de la Dordogne : la ferme du moyen âge, les Tours de Merle, les barrages, l' accrobranche, le canoë, l'équitation, les ballades en gabare, la médiathèque, la piscine... sont à disposition au bar du domaine.

➤ **A Argentat sur Dordogne :**

- l'office de tourisme "Vallée de la Dordogne" vous accueille tous les jours pour répondre à vos questions, de 10 heures à 12 heures 30 et de 14 heures à 18 heures :



05 65 33 22 00



INFORMATIONS PRATIQUES

➤ Pour faire vos courses :

- Au plus proche à Servières-le-Château à 5 mn de voiture, vous trouverez médecins, kiné, boulangerie-superette...

- ✚ Boulangerie Lafond à Servières-le-Château, rue du vieux bourg (pour du pain en grande quantité appelez la veille pour commander)

 05 65 28 27 82

- A Argentat-sur-Dordogne, vous trouverez deux supermarchés, une supérette bio, boulangerie, boucherie, tabac, presse, pharmacie, vêtements, restaurant ...

➤ Pour le carburant :

- Deux stations à Argentat-sur-Dordogne :
 - ✚ Station-service Unico 25 Avenue de la Xaintrie
 - ✚ Casino supermarché libre service (carte bancaire) 24H/24H
- Au plus près route de St Privat
 - ✚ Station A.s.l.d libre service (carte bancaire) 24h sur 24h

➤ Pour le dépannage de votre voiture :

- A Argentat-sur-Dordogne :
 - ✚ Garage du Centre Meilhac Avenue Charles de Gaulle

 05 55 28 10 37

APPELS D'URGENCE



POMPIERS

URGENCES
RENSEIGNEMENTS

18



POLICE

URGENCES

17

GENDARMERIE 05 55 28 22 06



S.A.M.U.

URGENCES
RENSEIGNEMENTS

15



**HÔPITAL
MÉDECIN**

TULLE

05 55 29 79 00

05 55 28 22 61

SERVIERES LE CHATEAU

URGENCES

SMS

114

URGENCES

112

DOMAINE DE MEILHAC

SERVICE DES EAUX

05 55 28 08 10



CENTRE ANTI-POISON

CHU TOULOUSE

05 61 77 74 47



MAIRIE

05 55 28 08 43



SAMU



**POLICE
GENDARMERIE**



**SAPEURS
POMPIERS**

Une urgence ?



ou



Envoyez un **SMS** au 114

**114, numéro d'urgence
pour les personnes
avec des difficultés
à entendre ou à parler.**



114, le numéro unique et gratuit

pour les sourds, malentendants, aphasiques, dysphasiques
pour contacter **par SMS ou fax** les **services d'urgence** :
SAMU (15), Police-Gendarmerie (17) et Sapeurs-Pompiers (18).

Communication - Bureau de l'urgence - 114 - 18/03/05

**SI VOS PROCHES SONT CONCERNÉS
INFORMEZ-LES**



+ D'INFOS

www.urgence114.fr

